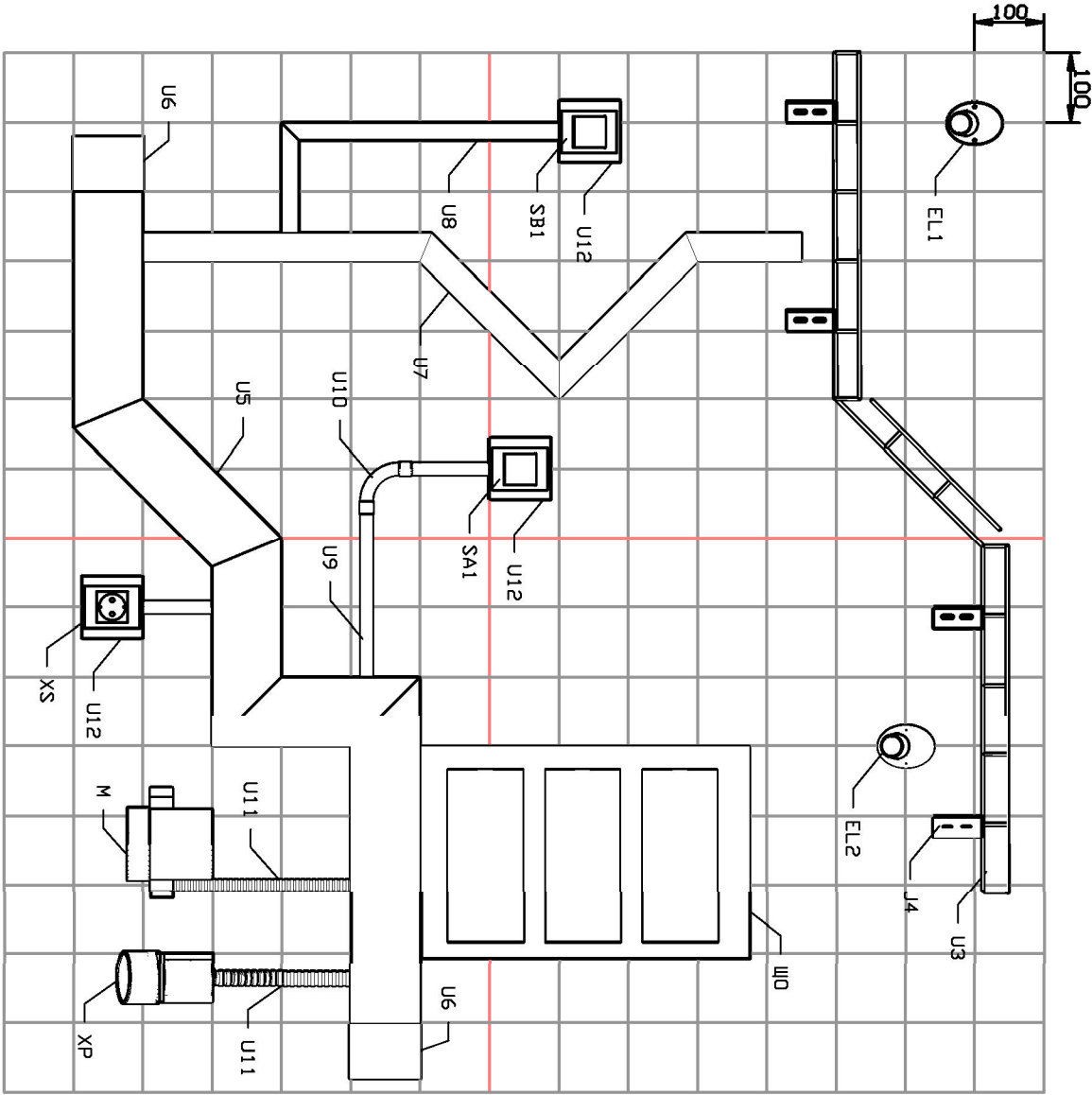


Спецификация

| Обозначение | Описание  | Количество |
|-------------|---|------------|
| И0          | Корпус модульный пластиковый ИРП-36                                   | 1 шт.      |
| У3          | Лоток проводочный 35х100  | 1,5 м.     |
| У4          | Кронштейн настенный осн. 100 мм                                       | 4 шт.      |
|             | Соединительный комплект MDS   | 10 шт.     |
| У5          | Мастерфильм кабель-канала 100х60                                      | 2 м.       |
| У6          | Заглушка ИКЗ К. К. 100х60   | 2 шт.      |
| У7          | Мастерфильм кабель-канала 40х25                                       | 2 м.       |
| У8          | Мастерфильм кабель-канала 25х16                                       | 1 м.       |
| У9          | Труба гладкая жесткая ПВХ d16 ИСК                                     | 1 м.       |
| У10         | Подборот на 90° труба-труба СР3166 ИСК                                | 1 шт.      |
|             | Держатель с зажимом СТ 16 ИСК   | 10 шт.     |
| У11         | Труба гофр. ПВХ d 16 с зажимом ИСК                                    | 1 м.       |
| У12         | Коробка универсальная ККУ 88х88х44 "9А/ЕКР"                           | 3 шт.      |
| SB1         | Выключатель 1квдб. инерционный вынуг/уст                              | 1 шт.      |
| SA1         | Выключатель 1квдб. вынуг/уст  | 1 шт.      |
| XS          | Розетка 1местная с заземл. конт. вынуг/уст                            | 1 шт.      |
| И           | Вентилятор Венте 100 ВКОК   | 1 шт.      |
| XP          | Вилка стационарная ССН-515 ЗР+РЕ+Н                                    | 1 шт.      |
| EL1,EL2     | Патрон углубов настенный карбографовым + люстра накаливания Е27, 40Вт | 2 шт.      |

| Обозначение | Описание                                     | Количество |
|-------------|--|------------|
| 1           | Пробода ПВХ 1х2,5 (белый, коричневый и т.п.) | 3 м.       |
| 2           | Пробода ПВХ 1х2,5 (голубой)                  | 2 м.       |
| 3           | Пробода ПВХ 1х2,5 (желто-зеленый)            | 3 м.       |
| 4           | Пробода ПВХ 3х1,5                            | 8 м.       |
| 5           | Пробода ПВХ 3х2,5                            | 2 м.       |
| 6           | Пробода ПВХ 1х1,5 (белый, коричневый и т.п.) | 8 м.       |
| 7           | Пробода ПВХ 1х6 (желто-зеленый)              | 3 м.       |
| 8           | Нконечник-гильза Е2508 2,5мм2                | 10 шт.     |
| 9           | Нконечник-гильза Е1508 1,5мм2                | 30 шт.     |
| 10          | Нконечник-гильза Е6012 6мм2                  | 4 шт.      |
| 11          | Саморезы по дереву 3,5х25                    | 120 шт.    |
| 12          | Скоба для крепления кабеля к стене Д 10мм    | 10 шт.     |
| 13          | Хомут 4, 8х160мм нейлон                      | 50 шт.     |



Переносная питающая линия для подключения стенда

|   |                                    |       |
|---|------------------------------------|-------|
| 1 | Розетка переносная ССН-215 ЗР+РЕ+Н | 1 шт. |
| 2 | Пробода ПВХ 3х2,5                  | 5 м.  |

|                            |        |          |       |
|----------------------------|--------|----------|-------|
| Компетенция 18-Электронтох |        |          |       |
| 15                         | А4     | 12.01.17 |       |
| Модуль                     | Формат | Дата     | Анотб |

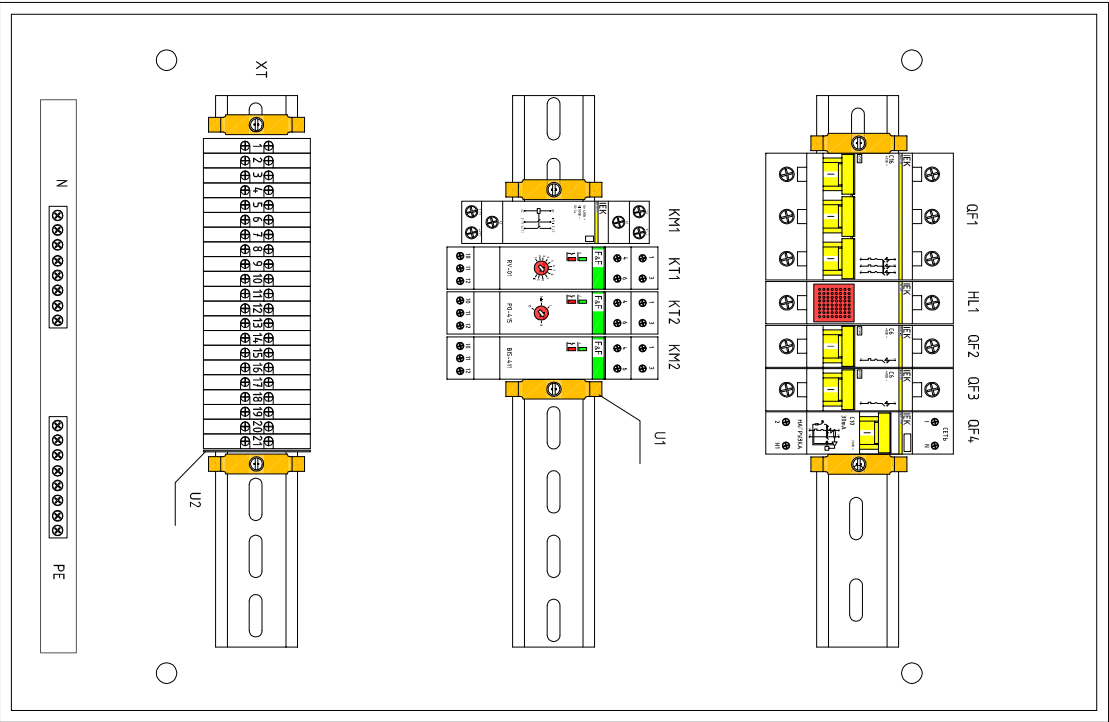
ГИА «Нобосубирск-2017».

Монтажная схема ШО

Анот

Спецификация

| Обозначение                  | Описание                                      | Коа-во |
|------------------------------|---|--------|
| QF 1                         | Авт. выкл. ВА47-29, 3Р, 16А 4, 5кА х-ка С ИЭК | 1 шт.  |
| QF2, QF3                     | Авт. выкл. ВА47-29, 1Р, 6А 4, 5кА х-ка С ИЭК  | 2 шт.  |
| QF 4                         | Авт. выкл. АВЛТ3ЕМ, 1Р+N, 10А х-ка С ИЭК      | 1 шт.  |
| HL1                          | Сигнальная лампа АС-47М (красная, матрица)    | 1 шт.  |
| KM1                          | Контактор модульный КМ20-20 АС                | 1 шт.  |
| KT1                          | РВ-01 реле времени с задержкой на выключение  | 1 шт.  |
| KT2                          | РВ-415 реле времени с задержкой на отключение | 1 шт.  |
| КМ2                          | В1S-411 реле импульсное                       | 1 шт.  |
| ХТ                           | Каменный зажим ЭНИ-4 серии                    | 21 шт. |
| У1                           | Ограничитель на DIN-рейку(металл) ИЭК         | 6 шт.  |
| У2                           | Пластиковая заглушка ЭНИ-4 серии              | 1 шт.  |
| Провода, наконечники, зажимы |   |        |
| 1                            | Провод ПВ3 1х2, 5 (белый, коричневый и т. п.) | 3 м.   |
| 2                            | Провод ПВ3 1х2, 5 (голубой)                   | 2 м.   |
| 3                            | Провод ПВ3 1х2, 5 (желто-зеленый)             | 1 м.   |
| 4                            | Провод ПВ3 1х1, 5 (белый, коричневый и т. п.) | 6 м.   |
| 5                            | Провод ПВ3 1х1, 5 (голубой)                   | 3 м.   |
| 6                            | Наконечник-гильза Е2508 2, 5мм2               | 10 шт. |
| 7                            | Наконечник-гильза НГ12 2, 5-12                | 20 шт. |
| 8                            | Наконечник-гильза Е1508 1, 5мм2               | 30 шт. |
| 9                            | Наконечник-гильза НГ12 1, 5-12                | 10 шт. |
| 10                           | Соединяющиеся площадки                        | 10 шт. |



|                            |    |          |                    |        |      |      |
|----------------------------|----|----------|--------------------|--------|------|------|
| Компетенция 18-Электронтох |    |          | Монтажная схема ЩО |        |      | Лист |
| 15                         | A4 | 12.01.17 | Модуль             | Формат | Дата |      |

